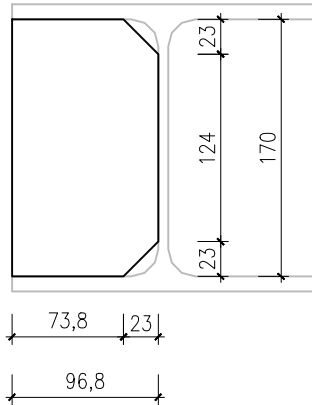
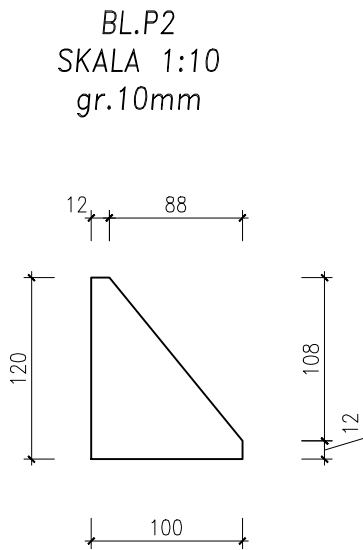
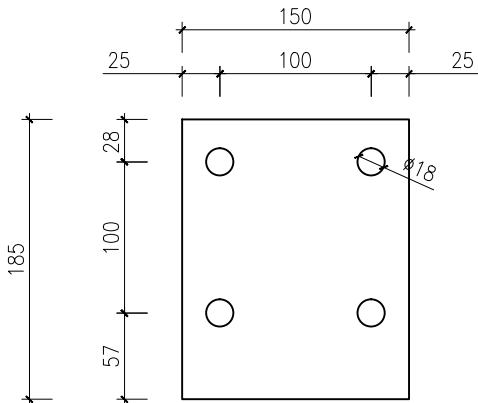
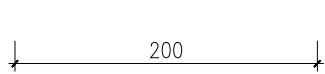
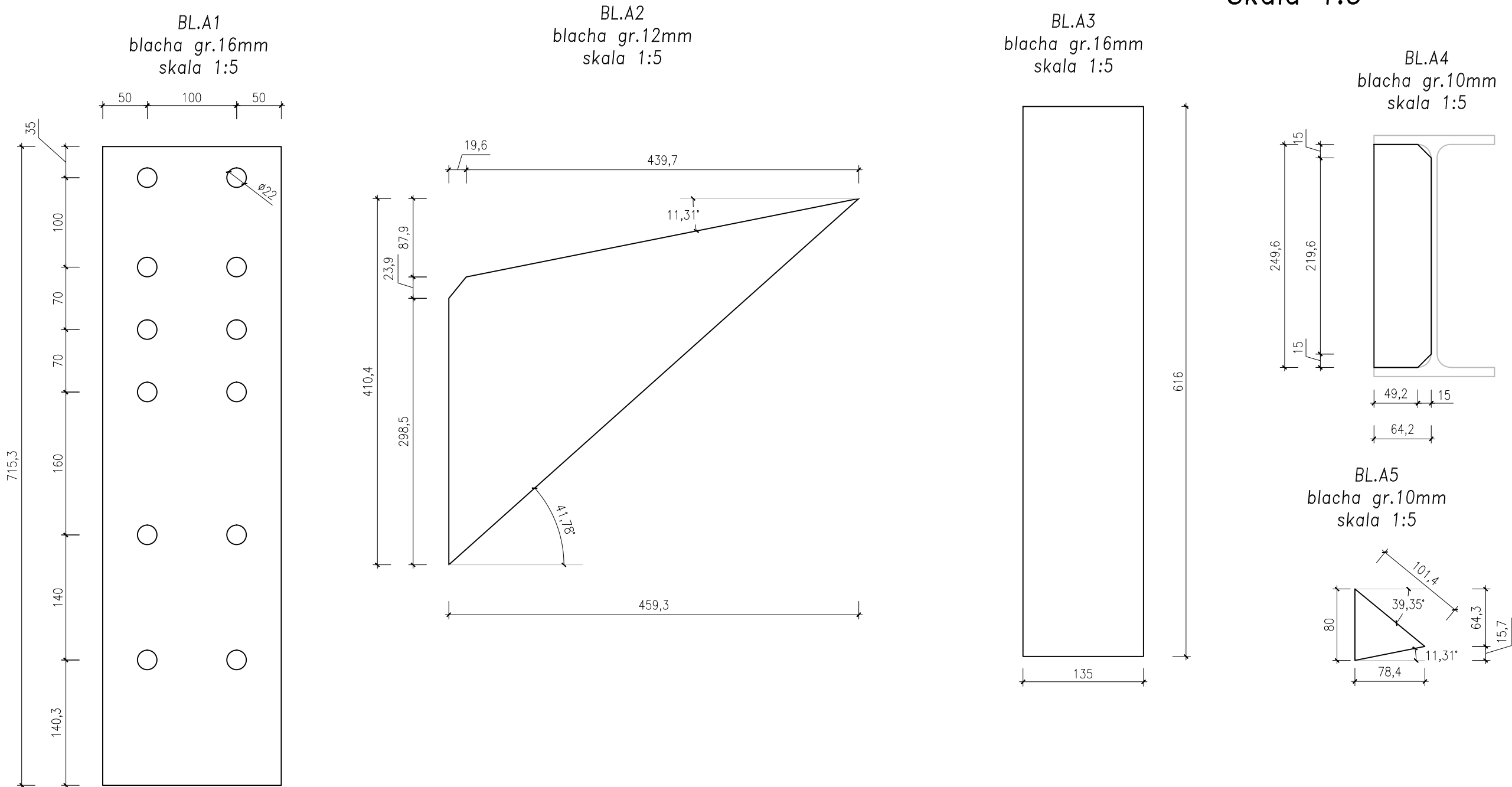


Blacha dla szczegółu "A", "P"

Skala 1:5



BUD-PREMIUM s.c. W. Lejbt, J. Lejbt ul. Widok 4, 23-400 Biłgoraj e-mail: biuro.budpremium@gmail.com tel. 608-628-065		BRANŻA
		KONSTRUKCYJNA
		ETAP
		PT
		DATA
		03.2024
		SKALA
		1:5
		NR RYSUNKU
		K14
NAZWA I ADRES OBIEKTU:	BUDOWA BUDYNKU USŁUGOWO-MAGAZYNOWEGO ORAZ RAMPY ZAŁADOWCZEJ WRAZ Z NIEZBĘDNĄ INFRASTRUKTURĄ TECHNICZNĄ	
INWESTOR:	Powiat Biłgorajski, ul. T. Kościuszki 94, 23-400 Biłgoraj	
PRZEDMIOT RYSUNKU:	BLACHY DLA SZCZEGÓŁU A1, A2, P	
PROJEKTOWAŁ: Konstrukcja	mgr inż. Waldemar Lejbt LUB/0114/PW8Kb/19	PODPIS:
SPRAWDZAJĄCY: Konstrukcja	mgr inż. Robert Adamek LUB/0111/POOK/13	PODPIS:
ASYSTENT PROJEKTANTA	inż. Piotr Borowiec	PODPIS: